

华清佰利学院 教育培训课程体系

2016.4

2016.4

培训理念

——企业与人才发展助推器

- ▶ 建设人才梯队；
- ▶ 实时、实战、实用，从实践中来，到实践中去；
- ▶ 绩效/结果导向；
- ▶ 向一线倾斜。

培训基本任务

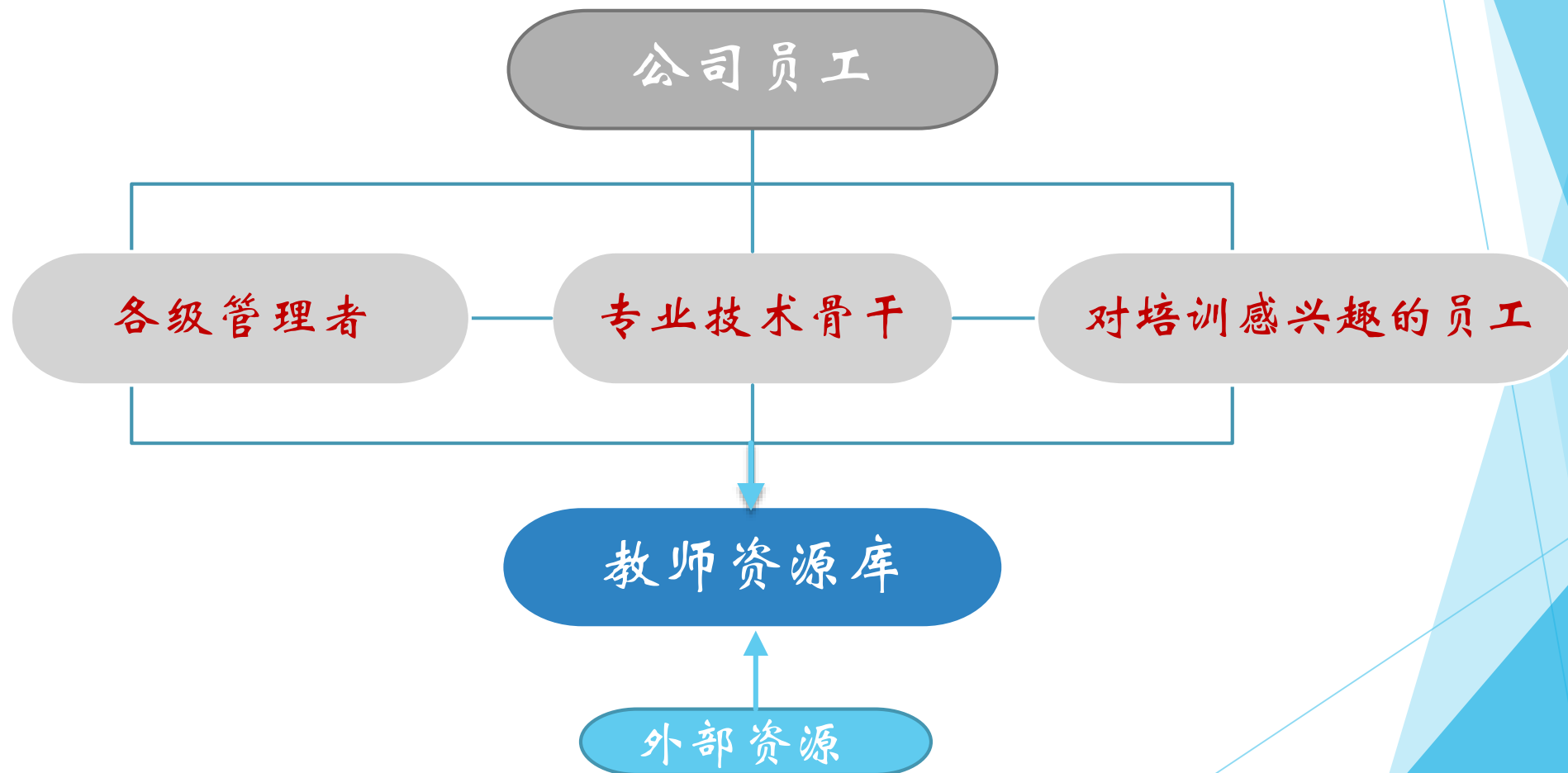
- ▶ 成为公司的干部培养基地和公司战略实施的助推器。
- ▶ 致力于建设统一的企业文化、价值观和行为标准，形成核心向心力。
- ▶ 提升员工素质与业务技能，促进员工职业化发展，吸引人才，发展人才，支持公司业务发展和人力资本增值。

七二一培训法则

- ▶ 70%的能力提升来自于实践，
- ▶ 20%的能力来自于上级帮助，
- ▶ 10%的能力来自于课堂学习。

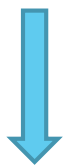
七二一培训法则强调：“实践出真知”，要想有所作为，就必须扑下身子实干。

师资队伍建设



分级的培训效果评估

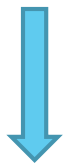
▶ 初级效果评估：



学员对培训的直接反馈和体验 反馈表

学员在培训中的学习效果 and 收获 测试、自检

▶ 中级效果评估：



学员在实际工作中对培训技能的应用 学员反馈、上级反馈

▶ 高级效果评估：

培训对企业的业务影响 员工业绩提升

灵活多样的培训方式

日常
学习

工作实践 读书 沟通交流 总结
参加会议 榜样 考评认证

面对面
学习

讲授与指导 案例研讨

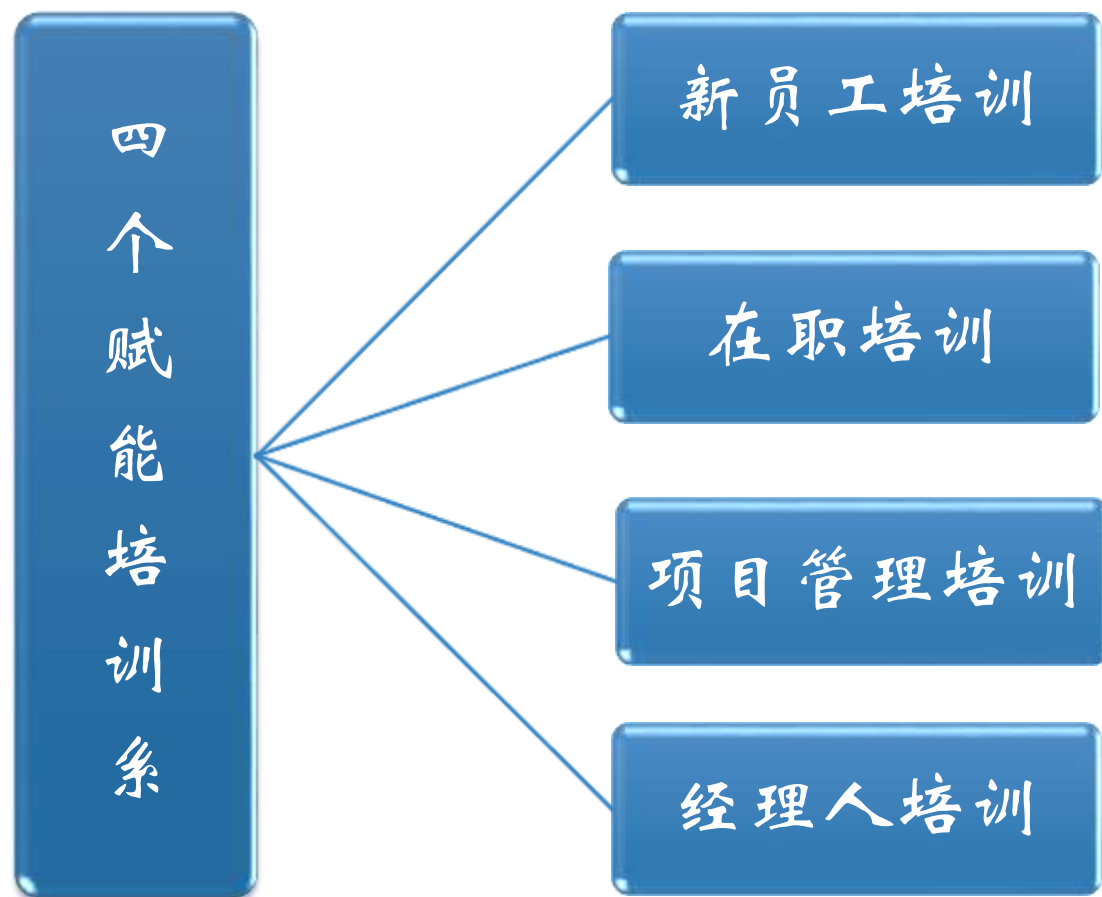
移动
学习

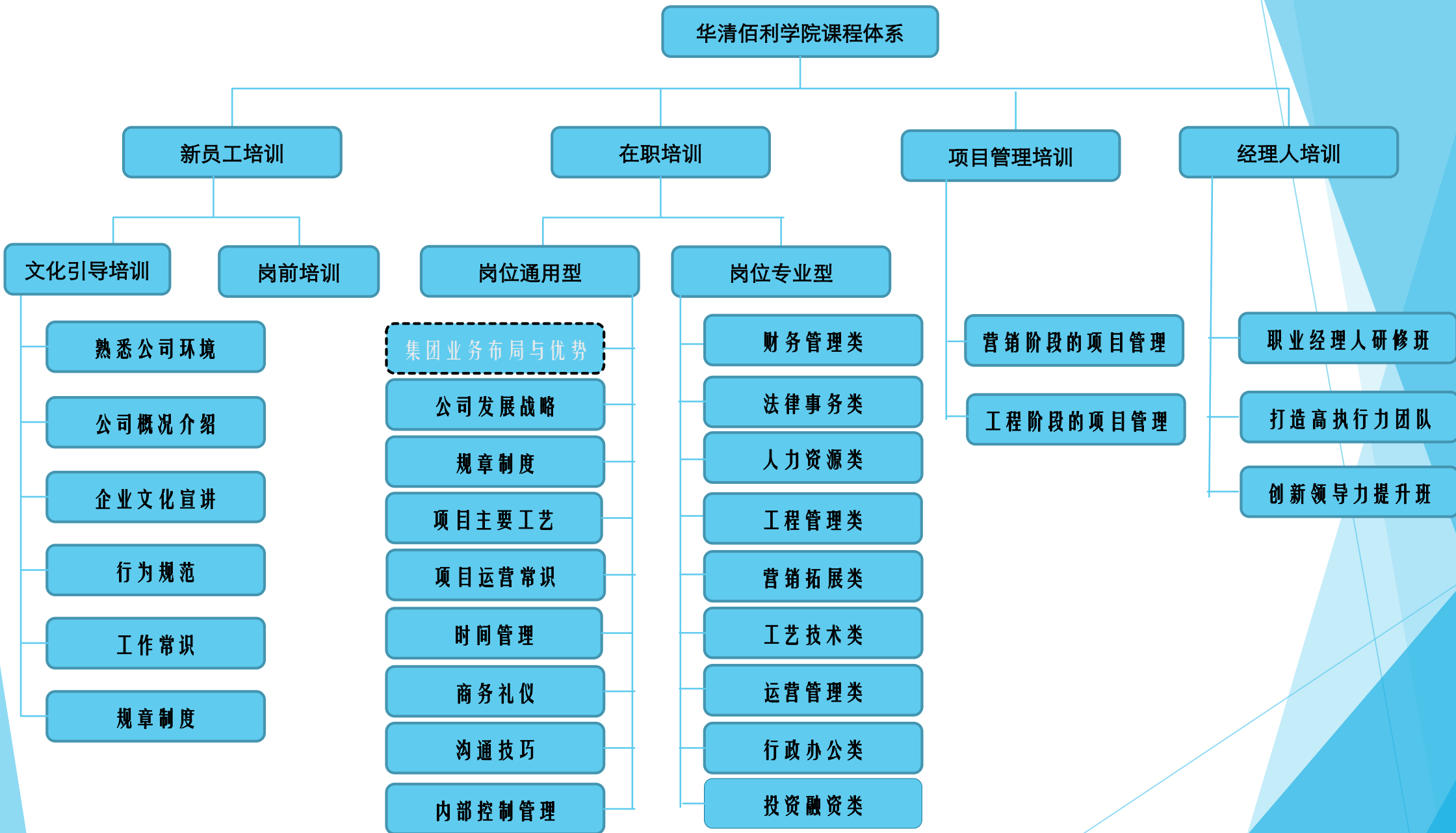
视频学习 网络学习 手机学习

外派
学习

参观 考察 行业会议 行业论坛

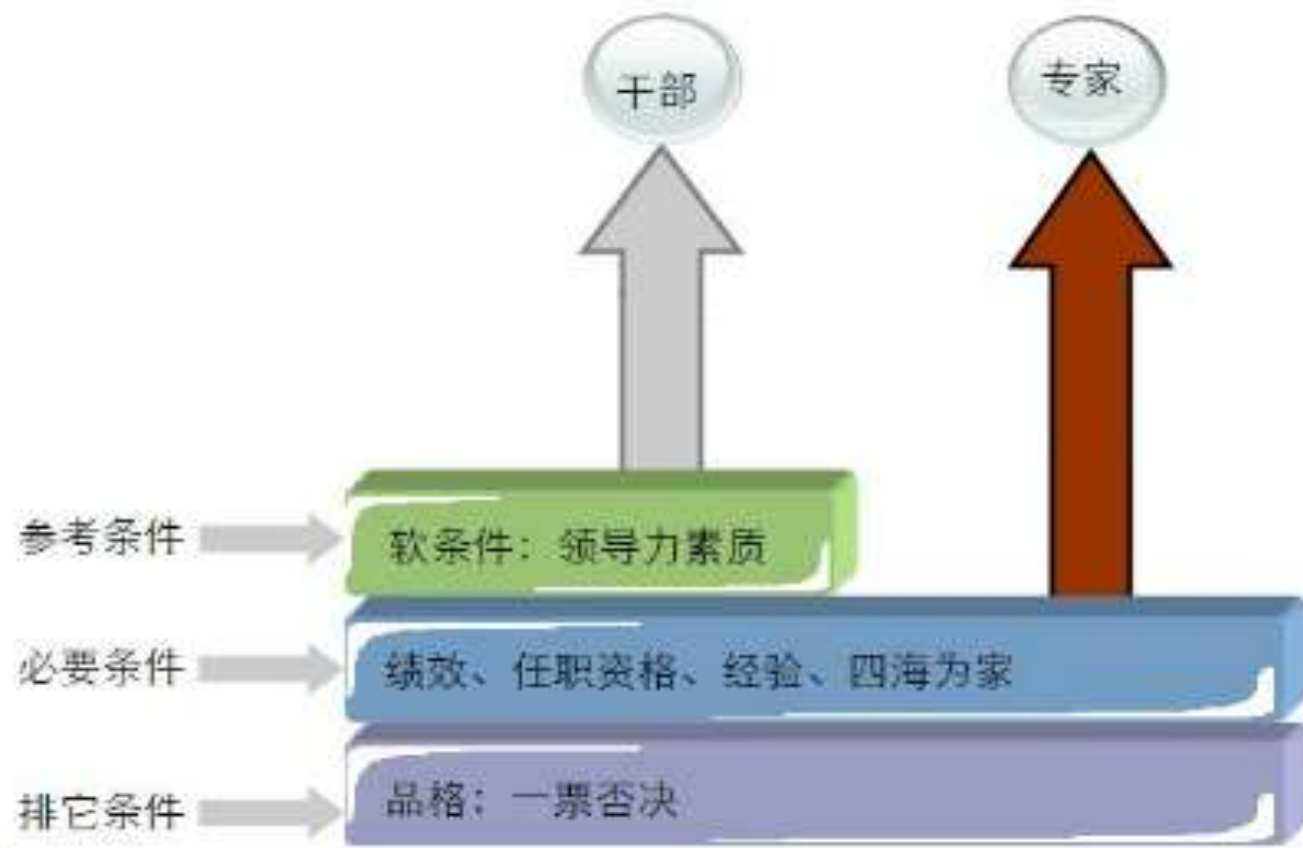
企业学院课程体系



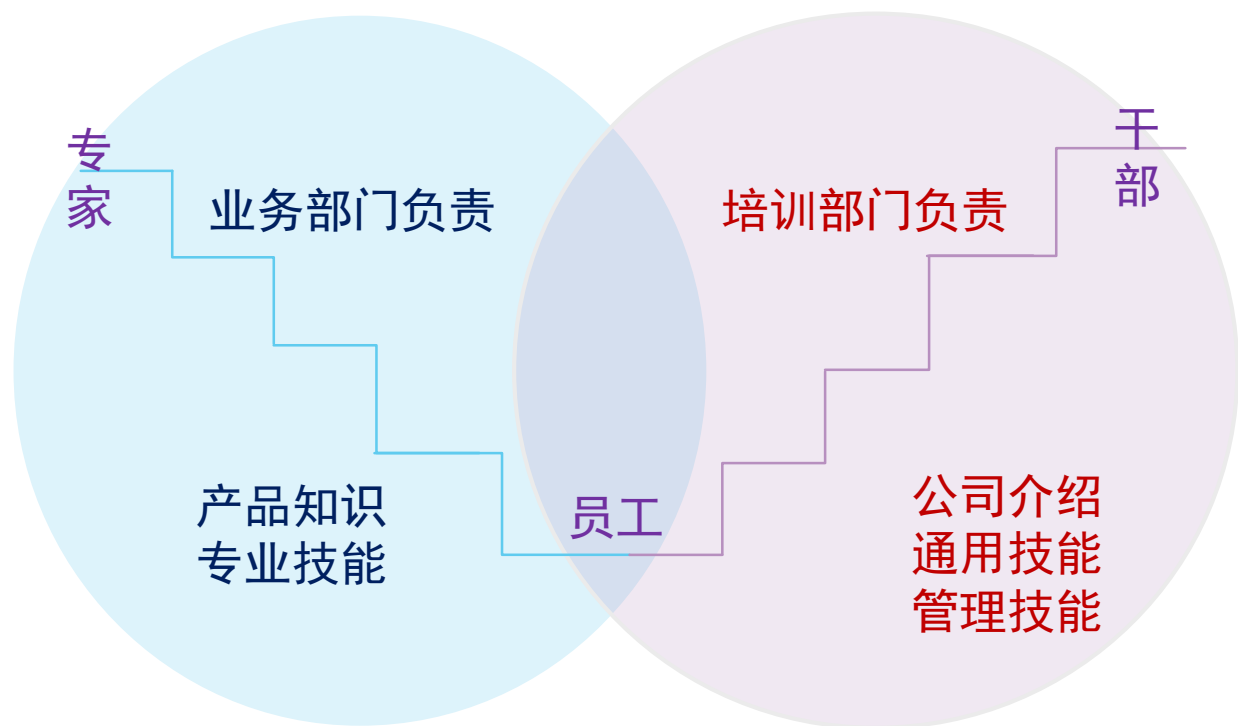


课程体系建设围绕三个方面开展：文化的训练、管理的训练、关键业务能力的训练。

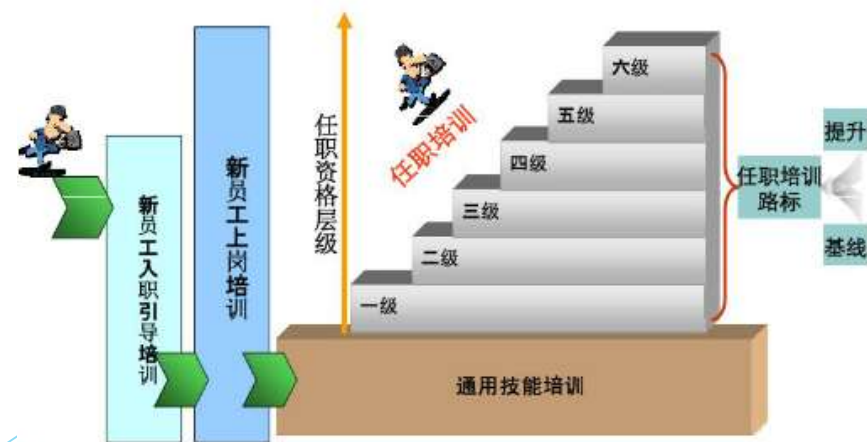
人才培养与选拔条件



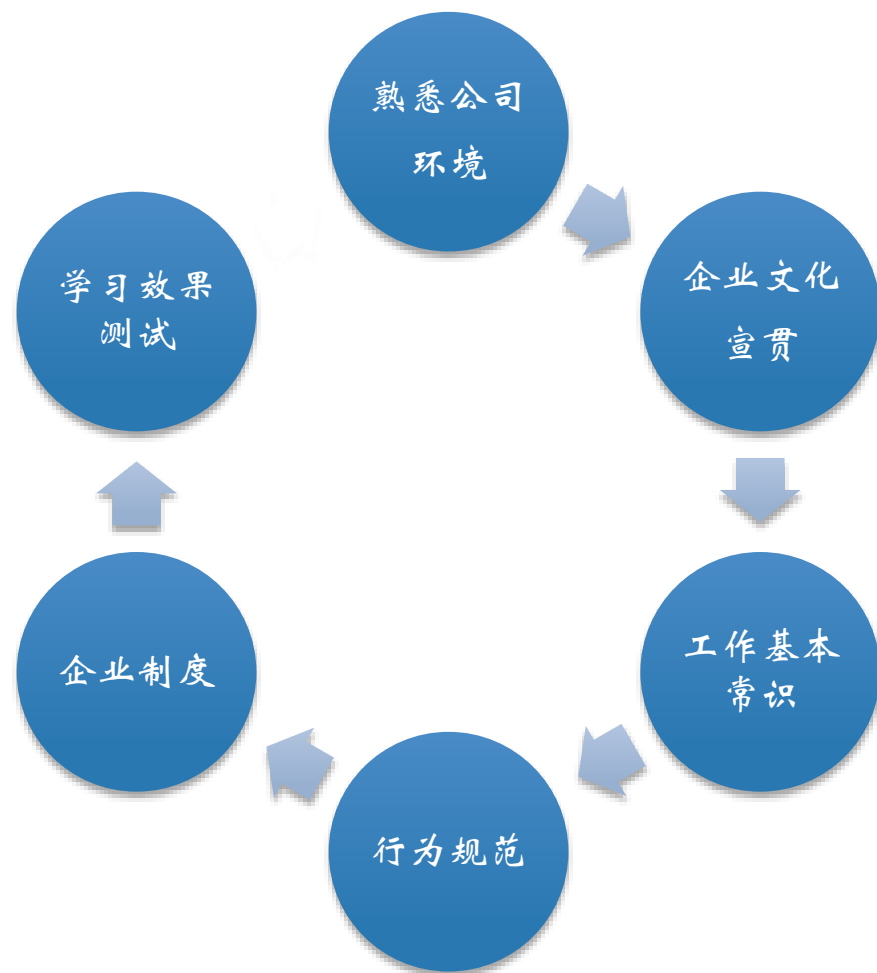
针对员工职业发展双通道的培训分工



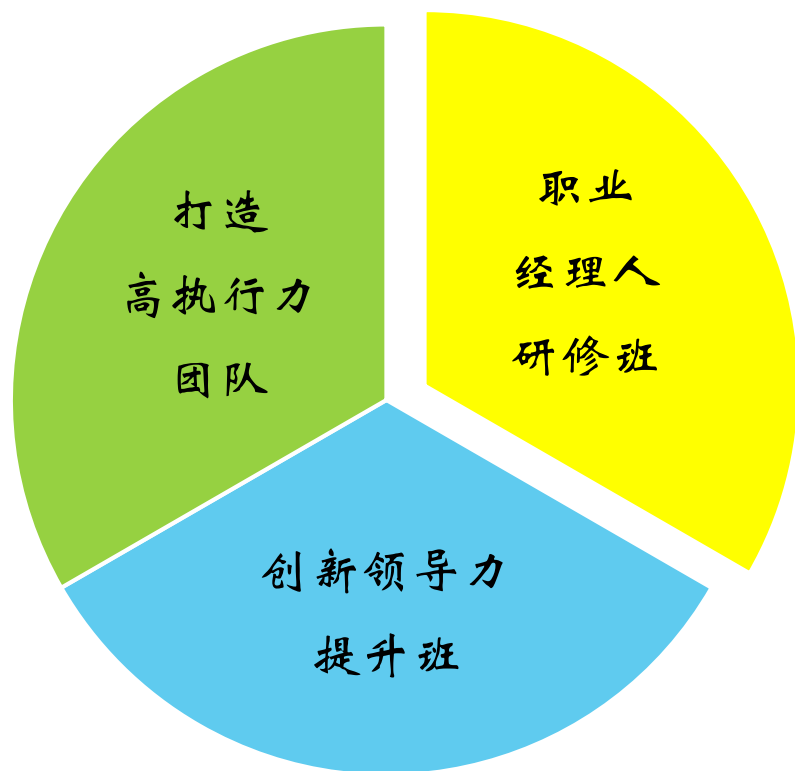
培训与员工职业发展双通道契合



新员工入职文化引导培训



经理人培训



培训对象：

- 在岗管理者
- 干部后备队

职业经理人研修课程设计

序号	课程名称	课时	课程内容	备注
1	基于企业战略的高端人才发展		从介绍企业发展战略入手，讲述对高端人才的需求，及企业的人才规划，最终目标是企业与人才共同发展	
2	管理基础		管理的基本概念、基本理念、各大流派等	
3	新任经理速成		中层干部的角色定位，任职要求，快速适应新角色的策略，带领员工的技巧	
4	职业经理人修炼		职业经理人的素质要求、目标、如何做成功的职业经理人	
5	能力素质测评		对个人的职业素质进行测评	
6	商务礼仪		商务活动中常用的行为礼仪	
7	公文写作		公文写作常见问题与注意事项	
8	新生代员工管理		90后员工的特点与应对	
9	非财务经理的财务管理		部门管理应具备的财务知识	
10	非人力资源经理的人力资源管理		部门管理应具备的人力资源知识	
11	九大管理技能		时间管理、会议管理、沟通技术、授权技术、目标管理、绩效评估、团队建设、影响与激励、培养下属	
12	管理者常犯的错误		指出工作中的常见错误并给出正确的解决方法	
13	PPT制作与商务演讲技巧		PPT制作要点，商务发言的注意事项、忌讳、训练方法、技巧	
14	协同共赢——企业发展之道		各部门协同的正反事例分享	
15	头脑风暴沙龙——创新在每天		分享新观点、新思路、好方法	